

2019 年福建省中等职业学校学生学业水平考试质检卷

《基本乐理》答题卡

(第 I 卷)

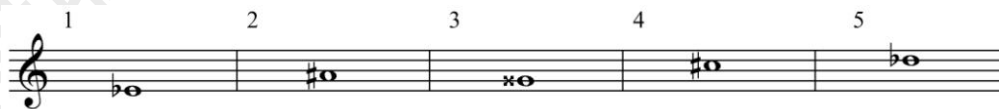
(考试时间: 90 分钟 满分: 150 分)

一、单项选择题 (在每小题的四各备选答案中, 选出一个正确答案, 并将正确答案的字母标号填涂在答题卡相应位置上。本大题共 40 小题, 每小题 3 分, 共 120 分)

- | | |
|---------------------|---------------------|
| 1. (A) (B) (C) (D) | 6. (A) (B) (C) (D) |
| 2. (A) (B) (C) (D) | 7. (A) (B) (C) (D) |
| 3. (A) (B) (C) (D) | 8. (A) (B) (C) (D) |
| 4. (A) (B) (C) (D) | 9. (A) (B) (C) (D) |
| 5. (A) (B) (C) (D) | 10. (A) (B) (C) (D) |
| 11. (A) (B) (C) (D) | 16. (A) (B) (C) (D) |
| 12. (A) (B) (C) (D) | 17. (A) (B) (C) (D) |
| 13. (A) (B) (C) (D) | 18. (A) (B) (C) (D) |
| 14. (A) (B) (C) (D) | 19. (A) (B) (C) (D) |
| 15. (A) (B) (C) (D) | 20. (A) (B) (C) (D) |
| 21. (A) (B) (C) (D) | 26. (A) (B) (C) (D) |
| 22. (A) (B) (C) (D) | 27. (A) (B) (C) (D) |
| 23. (A) (B) (C) (D) | 28. (A) (B) (C) (D) |
| 24. (A) (B) (C) (D) | 29. (A) (B) (C) (D) |
| 25. (A) (B) (C) (D) | 30. (A) (B) (C) (D) |
| 31. (A) (B) (C) (D) | |
| 32. (A) (B) (C) (D) | |
| 33. (A) (B) (C) (D) | |
| 34. (A) (B) (C) (D) | |
| 35. (A) (B) (C) (D) | |

二、按要求构成音程、和弦 (共 25 分)

1、以下列音为指定音构写音程: (每组 2 分, 共 10 分)



小六度

增二度

减三度

小十度

倍减六度

指定音: (根音)

(冠音)

(根音)

(冠音)

(冠音)

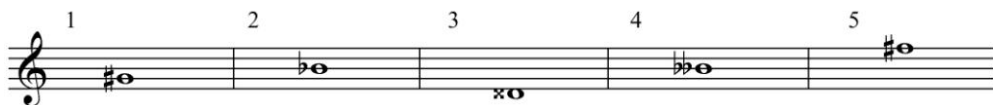
座位:

姓名:

班级:

学校:

2、 以下列音为指定音构写和弦：（每组 3 分，共 15 分）

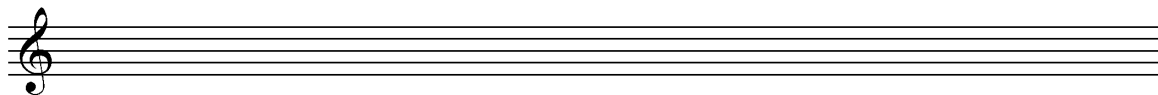


大小七₂ 减七₃⁴ 小三₄⁶ 减三₆ 半减七₅⁶

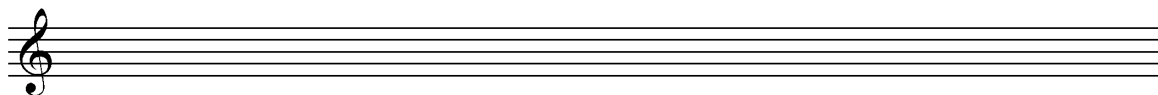
指定音：（五音） （根音） （根音） （三音） （七音）

三、按要求写出下列调式音阶（每小题 5 分，共 20 分）

1、



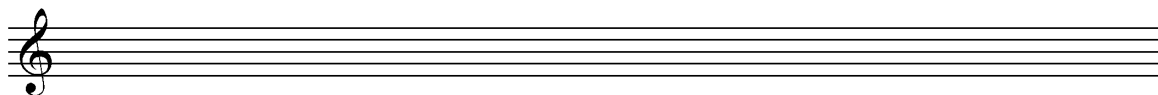
2、



3、



4、



四、调式调性分析（第 1-3 小题各 5 分、第 4-5 小题各 10 分、共 35 分）

1、（ ）调

2、（ ）调

3、（ ）调

4、（ ）调转（ ）

5、（ ）调转（ ）