


# 2020 年福建省中等职业学校学生学业水平考试质检卷


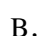


## 科目:《基本乐理》

### (第 II 卷)

(考试时间:60 分钟 满分:100 分)

一、单项选择题(在每小题的四个备选答案中,选出一个正确答案,并将正确答案的字母标号填涂在答题卡相应位置上。本大题共 25 小题,每小题 2 分,共 50 分)

1.  的等音是【 】

A.  B.  C.  D. 

2. 按音的分组,  应标记为【 】

A.  $g^1$  B.  $g$  C.  $b$  D.  $B$

3. 钢琴的音域是【 】

A.  $C_2-c^5$  B.  $A_2-c^5$  C.  $B_2-c^5$  D.  $A_2-d^5$

4. 下列属于变化全音的音级是【 】

A.  $B-C$  B.  $\#F-\#G$  C.  $D-\times D$  D.  $A-\#A$

5. 下面表示速度的标记中哪个不属于中速【 】


A. Andante B. Andantino C. Presto D. Allegretto



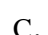

6. 现行的国际标准音  $a^1$  是以在摄氏 22 度时振动频率( )为其约定高度,由( )年在英国伦敦的国际会议共同决定。【 】

A. 420Hz, 1839 B. 440Hz, 1839 C. 420Hz, 1939 D. 440Hz, 1939

7. 顺回音的正确写法是【 】

A.  B.  C.  D. 


8.  是哪一种装饰音记号的演奏谱?【 】

A.  B.  C.  D. 

9. 增四度音程属于【 】

A. 不完全协和音程, 自然音程 B. 不完全协和音程, 变化音程

C. 不协和音程, 自然音程 D. 不协和音程, 变化音程

10.  转位后的音程是【 】

A. 小七度 B. 倍减七度 C. 减七度 D. 大七度

11. 下列选项中,哪个属于混合拍子【 】

A. 5/4 拍 B. 9/8 拍 C. 3/8 拍 D. 2/2 拍

12. 大六度与下列那个音程互为等音程【 】





A. 小七度 B. 倍减七度 C. 减七度 D. 大七度

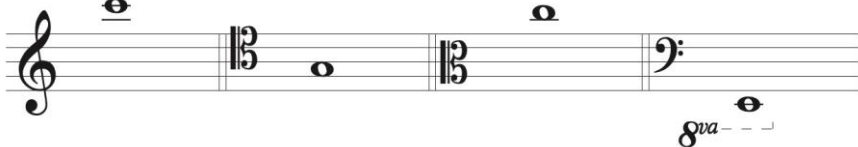
13. 下列哪个不是将音程扩大的方法:【 】

A. 重升冠音 B. 根音重降冠音降低半音

C. 升高冠音降低根音 D. 同时降低冠音和根音

14. 下列各音中,音名及组别标记不正确的是【 】

A.  B.  C.  D. 



$c^3$  G  $c^2$   $E^1$

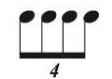
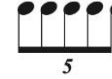


15. 复音程  的性质为【 】

- A. 增十二度      B. 增十一度      C. 大十二度      D. 大十一度

16. 将大十度的冠音升高大二度, 其应成为【    】

- A. 倍增十一度    B. 增十一度      C. 增十度        D. 减十一度

17. 时值等同于音符  的连音形式的是【    】

- A.     B.     C.     D. 

18. 在 3/4 拍中, 整小节休止应记为【    】

- A.       B.       C.       D. 



19. D 音在哪个和声小调中为导音【    】

- A. e 和声小调      B. 降 e 和声小调    C. d 和声小调      D. f 和声小调

20. 在降 b 和声小调中, 降 D 为几级音, 音阶名是【    】


- A. I, 主音      B. II, 上主音      C. III, 中音      D. IV, 下属音

21.  的羽调式是【    】

- A. #G 羽调式      B. G 羽调式      C. F 羽调式      D. D 羽调式

22. G 音在什么清乐羽调中为清角【    】

- A. G 清乐羽调      B. D 清乐羽调      C. A 清乐羽调      D. B 清乐羽调

23.  不可能属于下列哪些调【    】

- A. B 和声大调      B. #f 自然小调      C. E 和声大调      D. e 和声小调

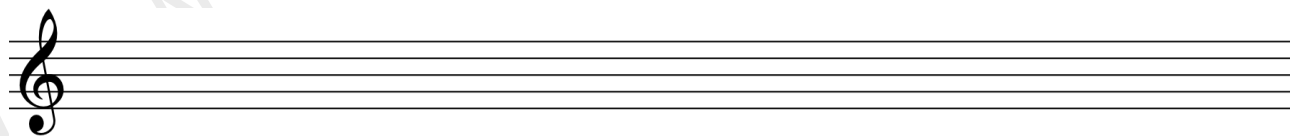
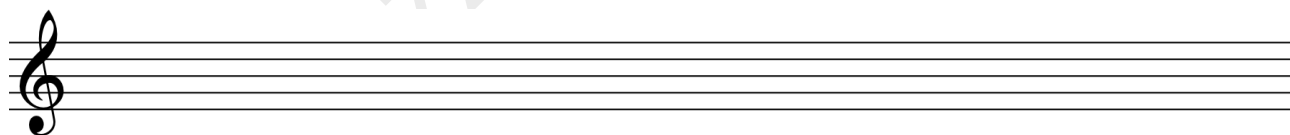
24. 在五声调式的基础上加入哪两个偏音, 叫做燕乐调式音阶【    】

- A. 清角和变宫      B. 变宫和闰      C. 清角和闰      D. 变宫和变徵

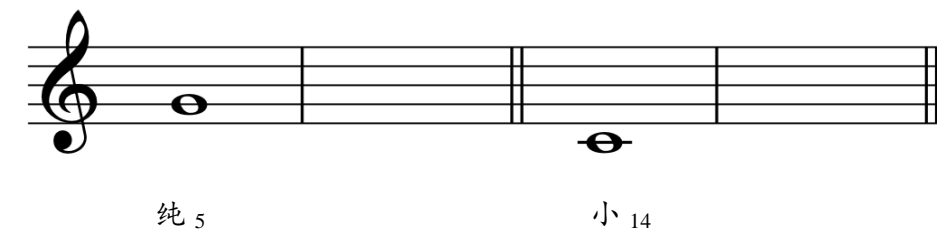
25. #g 小调向上移高小三度后调性是【    】

- A. b 小调      B. e 小调      C. d 小调      D. c 小调

二、根据拍号将下列不正确的音值组合进行正确的组合, 并划分小节线, 要求记谱规范。(每小节 2 分, 共 10 分)



三、按要求构成音程, 然后将复音程转成单音程, 将单音程转位成两个八度以内的复音程, 并写出转位音程的名称。(每组 2 分, 共 10 分)



四、以下列音为 低音 按名称构写和弦。(每组 2 分, 共 10 分)



减三<sub>6</sub>

大三<sub>4<sup>6</sup></sub>

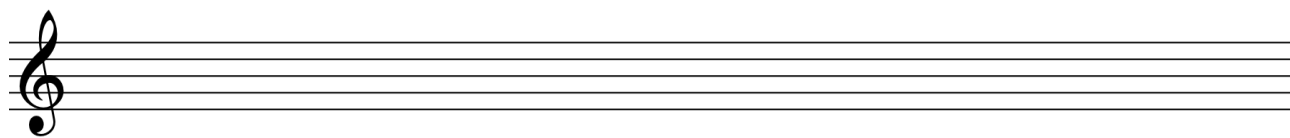
大小七<sub>5<sup>6</sup></sub>

小小七<sub>3<sup>4</sup></sub>

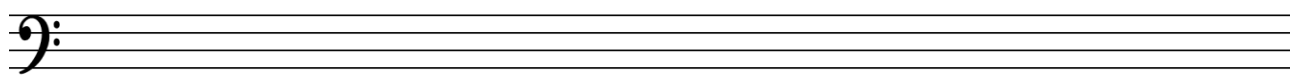
减小七<sub>2</sub>

五、用调号写出下列调式上行音阶, 并写出音阶名称。(每小题 4 分, 共 8 分)

1. 以 F 为下中音的和声大调

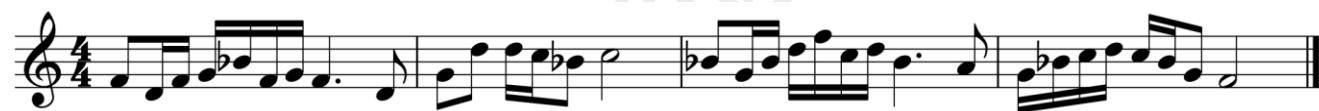


2. 以 D 为变徵音的雅乐商调式



六、调式调性分析。(每空 4 分, 共 12 分)

1.



( ) 调式

2.



( ) 调转到 ( ) 调