

# 2019 年福建省中等职业学校学生学业水平考试质检卷

## 《基本乐理》答题卡

### (第 II 卷)

(考试时间: 60 分钟 满分: 100 分)

一、单项选择题 (在每小题的四各备选答案中, 选出一个正确答案, 并将正确答案的字母标号填涂在答题卡相应位置上。本大题共 40 小题, 每小题 3 分, 共 120 分)

- |                     |                     |
|---------------------|---------------------|
| 1. (A) (B) (C) (D)  | 6. (A) (B) (C) (D)  |
| 2. (A) (B) (C) (D)  | 7. (A) (B) (C) (D)  |
| 3. (A) (B) (C) (D)  | 8. (A) (B) (C) (D)  |
| 4. (A) (B) (C) (D)  | 9. (A) (B) (C) (D)  |
| 5. (A) (B) (C) (D)  | 10. (A) (B) (C) (D) |
| 11. (A) (B) (C) (D) | 16. (A) (B) (C) (D) |
| 12. (A) (B) (C) (D) | 17. (A) (B) (C) (D) |
| 13. (A) (B) (C) (D) | 18. (A) (B) (C) (D) |
| 14. (A) (B) (C) (D) | 19. (A) (B) (C) (D) |
| 15. (A) (B) (C) (D) | 20. (A) (B) (C) (D) |
| 21. (A) (B) (C) (D) |                     |
| 22. (A) (B) (C) (D) |                     |
| 23. (A) (B) (C) (D) |                     |
| 24. (A) (B) (C) (D) |                     |
| 25. (A) (B) (C) (D) |                     |

二、按要求构成音程、和弦 (共 25 分)

1、以下列音为指定音构写音程: (每组 2 分, 共 10 分)

小六度      增二度      减三度      小十度      倍减六度

指定音: (根音)      (冠音)      (根音)      (冠音)      (冠音)

2、以下列音为指定音构写和弦: (每组 3 分, 共 15 分)

大小七<sub>2</sub>      减七<sub>3</sub>      小三<sub>4</sub>      减三<sub>6</sub>      半减七<sub>5</sub>

指定音: (五音)      (根音)      (根音)      (三音)      (七音)

座位:

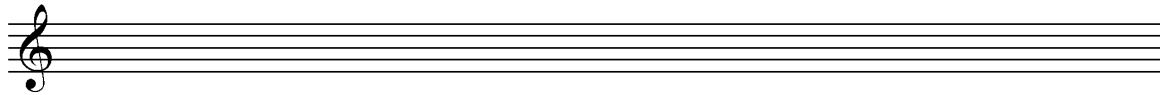
姓名:

班级:

学校:

三、按要求写出下列调式音阶（每小题 4 分，共 16 分）

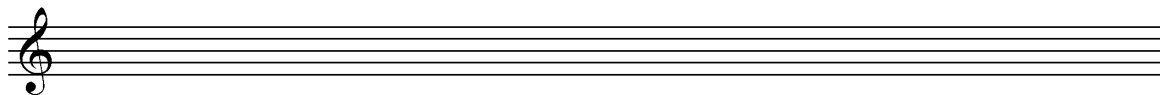
1、



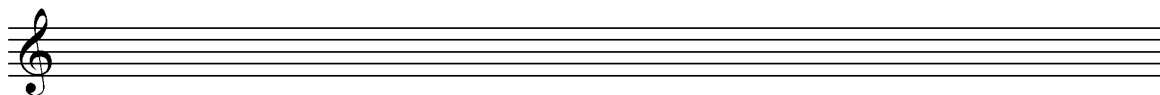
2、



3、



4、



四、调式调性分析（第 1 小题 4 分、第 2 小题 5 分、共 9 分）

1、（        ）调

2、（        ）调转（        ）