

2019年福建省中等职业学校学生学业水平考试质检卷

科目：《基本乐理》

(第 I 卷)

(考试时间：90 分钟 满分：150 分)

一、单项选择题（在每小题的四各备选答案中，选出一个正确答案，并将正确答案的字母标号填涂在答题卡相应位置上。本大题共 35 小题，每小题 2 分，共 70 分）

1、从音的物理现象来看，音是由发音体振动而产生，其中振动幅度的大小决定的是（ ）

- A. 音高 B. 音值 C. 音强 D. 音色

2、音的高低是由发音体振动的（ ）来决定

- A. 长短 B. 频率 C. 大小 D. 形状

3、乐音体系中的各音称为（ ）

- A. 音名 B. 音高 C. 音列 D. 音级

4、在钢琴键上，下列音区最高的是（ ）

- A. 小字组 B. 大字组 C. 小字二组 D. 大字一组

5、下列音名标记正确的是（ ）



- A. e^2 B. E_1 C. F D. d^2

6、下列各组音中，是自然半音的一组是（ ）



- A. B. C. D.

7、下列各组音中，是自然全音的一组是（ ）



- A. B. C. D.

8、下列是哪组是单拍子（ ）

- A. 6/8 B. 4/4 C. 3/4 D. 12/8

9、将  组合成 6/8 拍的正确组合法应是（ ）



- A. B. C. D.

10、下方节奏时值的总和是（ ）

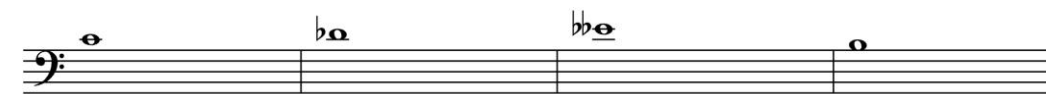


- A. B. C. D.

11、 bF 的等音是（ ）

- A. bE B. bG C. A D. bA

12、 的等音是（ ）



- A. B. C. D.

13、下列音程中，性质不相同的是（ ）



- A. B. C. D.

14、下列音程中，性质相同的是（ ）



A. B. C. D.

15、下列音程中，听觉上极完全协和的音程是（ ）



A. B. C. D.

16、下列音程中，属于不完全协和的音程是（ ）



A. B. C. D.

17、该音程  转位后的度数是（ ）

A. 纯五度 B. 减三度 C. 大三度 D. 小六度

18、下列属于小三和弦的是（ ）



A. B. C. D.

19、下列属于减七和弦的是（ ）



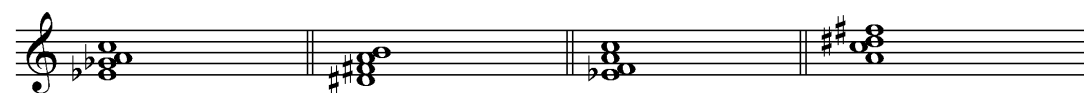
A. B. C. D.

20、下列属于增三和弦四六转位的是（ ）



A. B. C. D.

21、下列中，以 a¹ 为三音构成的大小七和弦是（ ）



A. B. C. D.

22、属于 ^bA 宫系统的调式是（ ）

A. ^bE 羽调式 B. ^bE 徵调式 C. ^bD 徵调式 D. ^bB 角调式

23、以 ^bE 音为 II 级音，所构成的自然大调的调号是（ ）



A. B. C. D.

24、下列调号所对应的调名正确的是（ ）



^bE 大调 D 大调 ^bD 大调 [#]A 大调

A. B. C. D.

25、F 大调同名调的调号是（ ）




A. B. C. D.

26、^bG 大调的正三和弦是（ ）



A. B. C. D.


27、 该调式的同主音调是（ ）

A. F 大调 B. f 小调 C. ^bA 大调 D. G 大调

- 28、角调式的 I 级为 B，那么它的 III 级应该是 ()
 A. E B. G C. $\sharp C$ D. D
- 29、下列速度术语中，表示最慢的是 ()
 A. Moderato B. Andante C. Lento D. Presto

- 30、音乐术语“Tranquillo”的意思是 ()
 A. 热情地 B. 悲壮地 C. 谐谑地 D. 安静地

- 31、下列力度术语中，表示最强的力度标记是 ()
 A. f. B. fff. C. ff. D. mf.


- 32、 该片段的实际演奏效果是 ()

A. 

B. 

C. 

D. 

- 33、 该片段的实际演奏效果是 ()

A. 

B. 

C. 

D. 

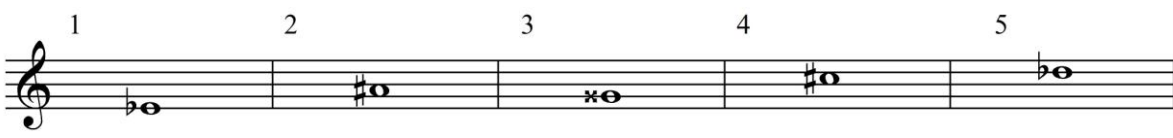
- 34、♩ = 108 的意思是 ()
 A. 每分钟演奏 108 个小节 B. 每分钟演奏 108 个四分音符
 C. 每分钟演奏 108 个八分音符 D. 每 108 个八分音符演奏 108 秒

- 35、bB 调单簧管实际发音音高比记谱音高要 ()
 A. 低大二度 B. 高大二度 C. 低小二度 D. 高小二度

二、按要求构成音程、和弦 (共 25 分)

- 1、以下列音为指定音构写音程：(每组 2 分，共 10 分)

1 2 3 4 5



小六度 增二度 减三度 小十度 倍减六度

指定音：(根音) (冠音) (根音) (冠音) (冠音)

- 2、以下列音为指定音构写和弦：(每组 3 分，共 15 分)

1 2 3 4 5

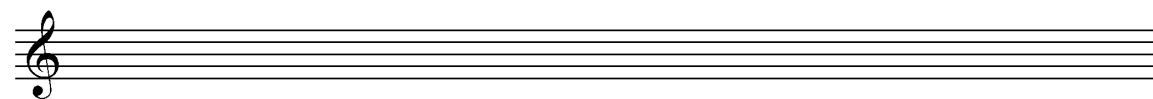


大小七₂ 减七₃⁴ 小三₄⁶ 减三₆ 半减七₅⁶

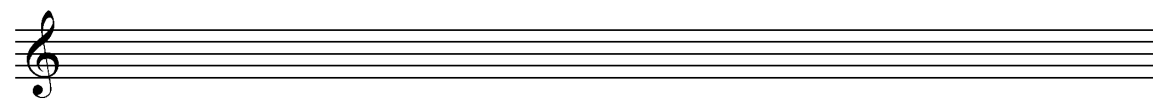
指定音：(五音) (根音) (根音) (三音) (七音)

三、按要求写出下列调式音阶 (每小题 5 分，共 20 分)

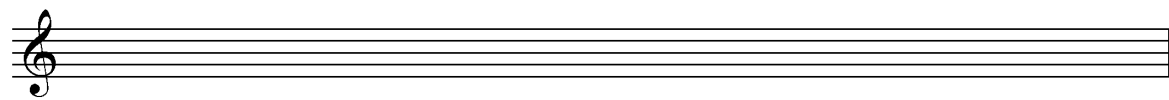
- 1、以 a¹ 为属音的旋律大调 (上下行音阶，用临时变音记号)



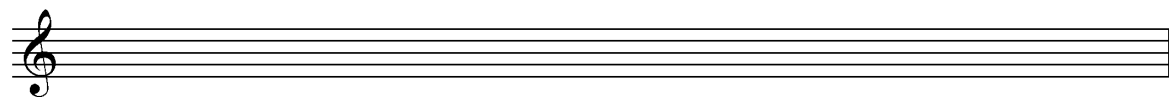
- 2、^be 和声小调 (上下行音阶，用调号)



3、以 $\sharp G$ 为角音的五声徵调式（上行音阶，用临时变音记号）



4、以A为变宫的七声雅乐羽调式（上行音阶，用调号）



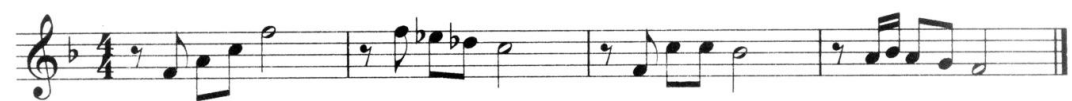
四、调式调性分析（第1-3小题各5分、第4-5小题各10分、共35分）

1、



() 调

2、



() 调

3、



() 调

4、



() 调转 () 调

5、



() 调转 () 调